



**Freight Forwarding, PPJK, Transportation, Warehouse  
Jacking System, Heavy Lifting Project**

[www.utamakerkecana.co.id](http://www.utamakerkecana.co.id)



**P T U t a m a K e r k e c a n a**

*Our services make everything easier*

**Kantor pusat :**

*Jl. Yos Sudarso 39 No 39 Jakarta Utara 14220*

**Kantor cabang dan warehouse :**

*1. Jl. Dahlia 1 No. 7 Koja, Tanjung Priok , Jakarta Utara*

*Tlpn : (021) 43930956, Fax : (021) 43932209*

*2. Jl Bintara Jaya 4 No 75 Bintara Jaya Bekasi Barat*

*Tlpn : 0878 5031 5150*

*3. Jl. Kalilangse, No. 401 A, Gajah Mungkur, Semarang*

*Tlpn : (024) 76920596*

**Email : -uk.ppjk@utamakerkecana.co.id**

**- uk.project@utamakerkecana.co.id**

- ▶ Berdiri pada tahun 2000 dengan nama PT. Utama Kerkecana dengan bisnis dibidang Freight Forwarding dan PPJK (Pengusaha Pengurusan Jasa Kepabeanan), Transportation, Jacking System serta Heavy Lifting Project. Perusahaan kami telah berhasil memenuhi dan disetujui untuk memperoleh sertifikasi ISO 9001-2015 pada tahun 2019.
- ▶ Kami melayani jasa aktifitas ekspor-impor melalui laut maupun udara dan pengiriman antar pulau. Dengan pengalaman menangani pengeluaran dan memasukkan berbagai macam barang, mulai dari kebutuhan industri, ritel, maupun pribadi, maka diharapkan kami dapat membantu mengatasi berbagai masalah cargo handling yang dihadapi oleh para importir dan eksportir.
- ▶ Jaringan dan hubungan baik kami dengan beberapa perusahaan pelayaran, perusahaan trucking, serta pengelola pelabuhan yang ada di seluruh Indonesia, merupakan salah satu kelebihan kami dalam menangani pengurusan impor dan ekspor perusahaan anda, dengan pelayanan dan harga terbaik. Kami memiliki komitmen tinggi dalam menangani setiap aspek kebutuhan pengiriman dan proses pengurusan barang dengan jaringan yang luas di pelayaran dan kepabeanan. Dengan kemitraan dan jaringan yang kuat, kami merupakan sebuah Perusahaan Freight Forwarder yang berkembang dengan pesat dan memiliki reputasi yang diperhitungkan.
- ▶ Dengan didukung oleh tenaga profesional dan berpengalaman, kami dedikasikan khusus untuk melayani customer sesuai dengan moto *"Our Services Make Everything Easier"* dengan mengedepankan "Kecepatan, Ketepatan dan Keamanan" yang membuat segala sesuatunya terasa lebih mudah untuk setiap pekerjaan yang kami lakukan. Kami memahami setiap kebutuhan pelanggan dengan selalu memberikan solusi aktif dan jenis penanganan masalah yang bervariasi.

# Tentang kami



# Visi dan Misi



## Visi

*“ Menjadi perusahaan jasa transportasi dan PPJK yang handal dan terpercaya “*



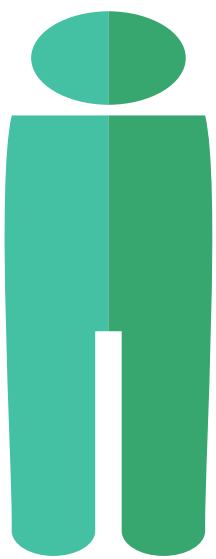
## Misi

- *Menyediakan pelayanan yang maksimal bagi customer dengan cepat, tepat dan aman.*
- *Operasional yang berpegang teguh pada standar kerja, efektifitas serta profesionalisme.*
- *Pengembangan bisnis yang berlandaskan peraturan pemerintah maupun asosiasi.*

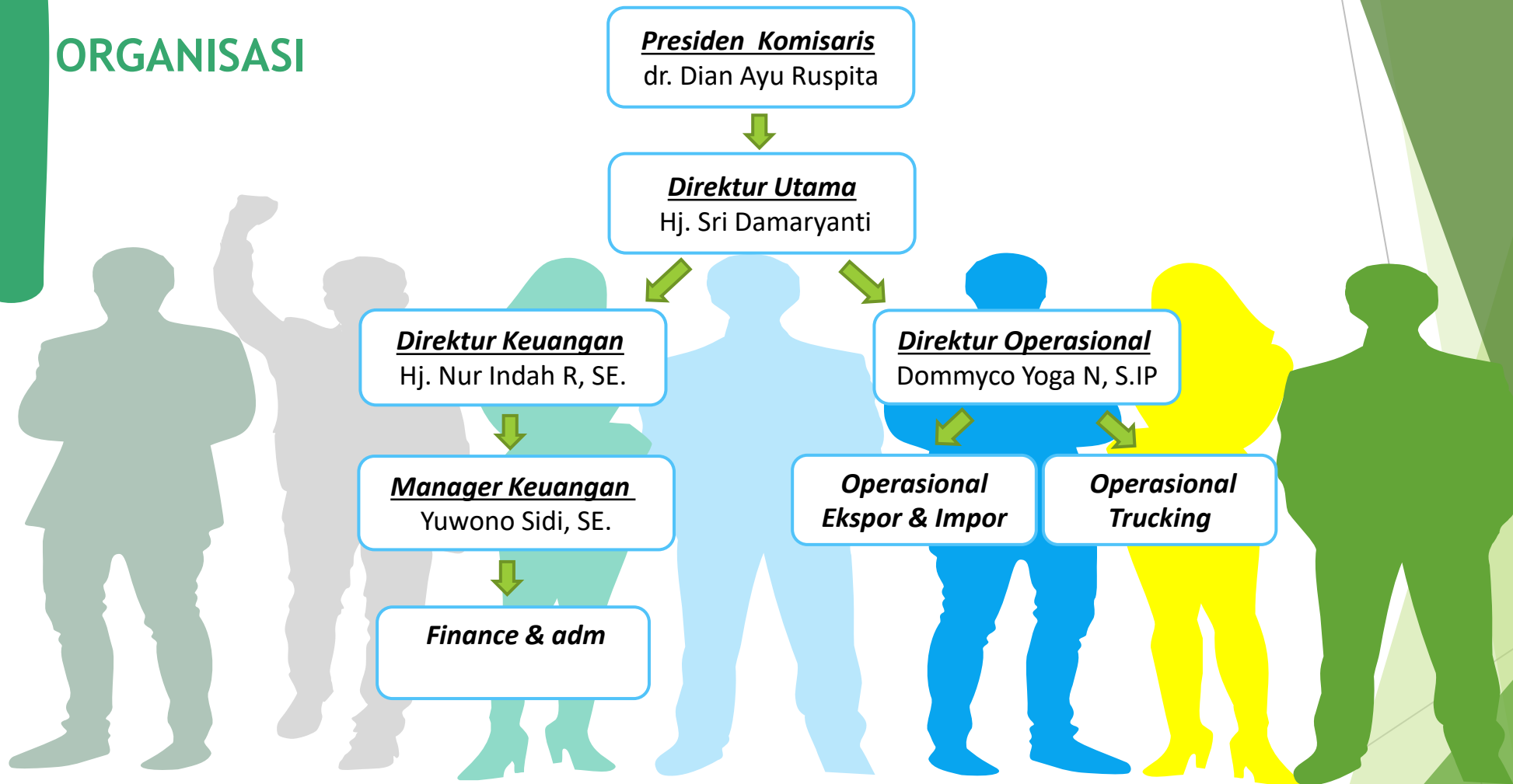


PT. Utama Kerkecana, point **Utama** dan **Kerja Keras** adalah sebuah filosofi dalam menjalankan bisnis kami yang dapat diartikan bahwa kami selalu mengutamakan apa yang sudah menjadi target pekerjaan kami, serta mampu memaksimalkan setiap kesempatan yang ada dengan tanggung jawab terhadap pekerjaan yang telah dipercayakan kepada kami dengan Cepat, Tepat dan Aman, serta memberikan nilai tambah kepada setiap Stakeholder kami.

STRUKTUR

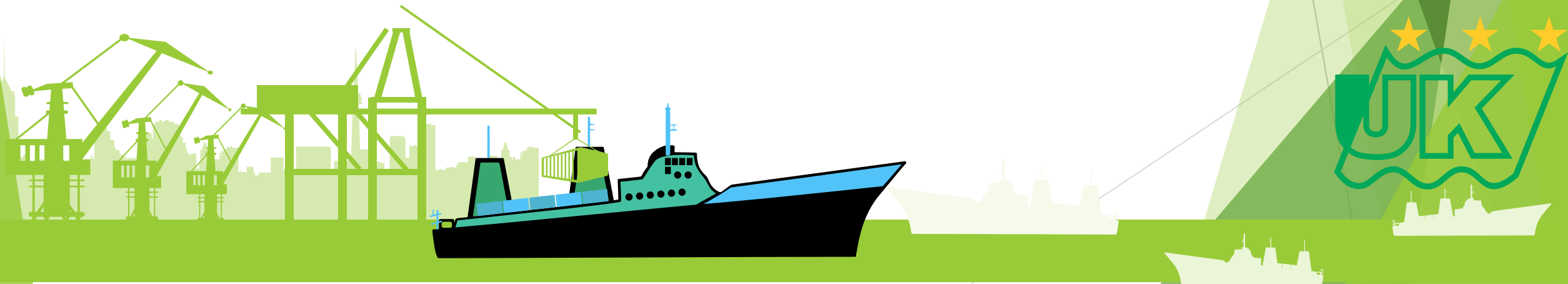


ORGANISASI



# Legalitas Perusahaan

- Nama - PT. UTAMA KERKECANA
- Email - [uk.ppjk@utamakerkecana.co.id](mailto:uk.ppjk@utamakerkecana.co.id)  
[uk.project@utamakerkecana.co.id](mailto:uk.project@utamakerkecana.co.id)
- Website - [www.utamakerkecana.co.id](http://www.utamakerkecana.co.id)
- Line Bussines - Freight Forwarding, PPJK, Transportation  
Jacking System, Heavy Lifting Project
- NIB - 9120405732756
- NPWP - 01.969.197.1-045.000
- PKP - PEM- 248 / WPJ.21 / KP.0403 / 2008
- PPJK - PJK 021070295
- SIUJPT - Sertifikat Standart - 456/ SIUPJPT / DISHUB / XII / 2011  
- 91204057327560001
- TDP - 09.01.1.52.24283
- NIK - 03.031186
- BPJS Ketenagakerjaan - JJ 032978
- BPJS Kesehatan - 01160160
- ISO - 9001 -2015 Nomor 191223-Q007  
Nofecert



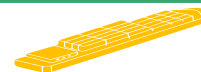
Perusahaan kami memberikan jasa-jasa aktivitas **ekspor** maupun **impor** serta pelayanan **logistik** lainnya, seperti,



**Custom Clearance**, proses pengeluaran material ekspor impor melalui proses kepabeanan



**Jasa trucking** baik door to door, door to port, dan port to door, asuransi barang, pergudangan dan packing barang pindahan dengan Group Perusahaan kami untuk bagian trucking **PT. HKB Utama Logistik**



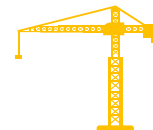
**Sea Freight Services**, menyediakan berbagai layanan angkutan laut yang melayani kebutuhan pelanggan kami, di berbagai pelabuhan besar di Indonesia dan aktivitas lainnya seperti Full Container Loaded ( umumnya dikenal sebagai FCL atau Containerized ), Less than Container Loaded ( umumnya dikenal sebagai LCL atau Loose Cargo ), Break-bulk Service, Consolidation and Charter



**Air Freight Services**, menyediakan fleksibilitas yang lengkap dan jadwal pengiriman maupun penerimaan sesuai pilihan waktu pelanggan untuk memenuhi permintaan barang ekspor maupun impor dan harga bersaing.



**PPJK / Transfer EDI**, Pengurusan Jasa Kepabeanan Ekspor dan Import sesuai modul PIB dan PEB, konsultasi jasa kepabeanan dengan ketentuan barang larangan, tarif dan nilai pabean untuk barang import. Pengurusan perizinan seperti SNI ( Standard Nasional Indonesia ), NPIK ( Nomor Pokok Importer Khusus ) dan lainnya



**General Trading, Contractor dan Sewa Gudang**, persewaan crane, loading unloading alat berat, jacking mesin dan alat proyek, barang project seperti broiler, turbine, diesel engine, generator, Transformator, dll

**Jasa yang ditawarkan**



# Customer saat ini

## - Jabodetabek

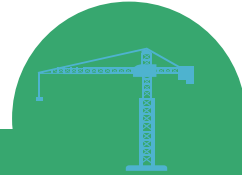
- PT. Inti Ganda Perdana ( Astra Group )
- PT. Gemala Kempa Daya ( Astra Group )
- PT. Akashi Wahana Indonesia ( Astra Group )
- PT. Asano Gear Indonesia ( Astra Group )
- PT. Akebono Brake Astra Indonesia ( Astra Group )
- PT. Nissan Motor Manufacturing Indonesia ( Automotive )
- PT. Nissan Trading Indonesia ( Automotive )
- PT. Nissan Motor Distributor Indonesia ( Automotive )
- PT. Grid Solution Indonesia ( General Electric / Alstom )
- PT. Surya Bangunan Semesta ( Granit Tile )
- PT. Linde Indonesia – POSCO ( Gas Industry )
- PT. Aerofood ACS ( Garuda Group )
- PT. Medquest Jaya Global ( Medical )
- PT. Pelangi Agro Sejahtera ( Food Industry )
- PT Sapta Saritama ( Pharmaceuticals and Medical )

## - Semarang

- CV Riverina ( Furniture )
- PT. Menjangan Sakti ( Farmasi )
- PT. Centra Buana Motorindo ( Automotive )
- PT. Esa Multi Cemerlang ( Automotive )
- PT. Tirta Adi Makmur ( Chemical & Ingredients )
- PT. Yalindo Pratama Mandiri ( Washing Supplier )
- PT. 3S Prime Continental ( Forwading )
- PT. Victory Lintas Bersama ( Forwading )



# Project Cargo



## Beberapa project handling cargo yang pernah kami kerjakan

No	Nama Barang	Berat / Dimensi	Pengguna Jasa	PIC	Lokasi awal	Lokasi akhir
1	Tanki Oxygen	14 x 3,5 30 Ton	PT Linde Indonesia	Bpk Mudakir	Pulogadung Jakarta	PT Coca Cola Amatil
2	Press Machine	Total 1500 Ton	PT Gemala Kempa Daya	Bpk Nafiri	Tanjung priuk	Kawasan Industri Karawang
3	Compressor MAN	85 Ton	PT Linde - POSCO	Bpk Murip	Tanjung Priok	Cilegon - POSCO
4	Material Pembagunan Gardu Induk	All material	PT. GRID SOLUTION INDONESIA	Ibu Chitra	Jabodetabek	GI Duri Kosambi GI Kembangan GI Sepatan GI Samalanga Aceh GI Selayang Medan GI Tanjungpura Medan GI Tanah Jawa Medan GI Lampung GI Palembang GI Gunung sari Surabaya GI Bambe Surabaya GI Enim IBT 2 GI Enim IBT 3 GI Enim Sumsel 8
5	Mesin Produksi Mobil	All material	PT. Nissan Motor Indonesia	Bpk Sabdo	Tanjung Priuk	Nissan Plant Dawuan
6	Trafo 500 MVA	165 Ton	PT Sunan Inti Trans	Bpk Tri	JKT- Surabaya	GI Kediri
7	Genset	45 Ton	PT Galena Logistic	Bpk Heru	Marunda	Kalimantan Tengah
8	Trafo 60 MVA	120 Ton	PT Mahakaam	Bpk Solehudin	GI Pelabuhan Ratu	GI Pelabuhan Ratu

# Armada Trucking



# EQUIPMENT LIST

## Jacking System, Double Rell And Wooden Block



# Transportation, Loading dan Unloading Material GI 500 KV Duri Kosambi (PT. GSI / PLN)



[www.utamakerkecana.co.id](http://www.utamakerkecana.co.id)

*Our services make everything easier*

# Transportation, Loading dan Unloading Engine & Press Machine Port- Dawuan (PT. IGP/ GKD)



# Transportation, Loading dan Unloading Engine & Production Machine Port- Dawuan (PT. NMI)



# Transportation, Loading dan unloading Material GI Gumawang (PT. GSI / PLN)



# Transportation, Loading dan Unloading, Repacking Material GI Bambe Surabaya (PT. GSI / PLN)



# Transportation, Loading, Unloading dan Positioning Tank Argon Jakarta- Bogor (PT. LINDE)



# Transportation, Loading, Unloading dan Positioning Jacking Trafo 500 MVA 165 Ton PLN Gardu Induk Kediri



# Transportation, Loading, Unloading, Jacking Genset 45 Ton di Marunda Center Port diatas tonkang



# Transportation, Loading dan Unloading Engine & Press Machine Port- Dawuan (PT. NMI)



# Import, Reeksport, Loading, Unloading, dan Repacking Confidential Unit Nissan di Gudang UK (PT. NMI)



[www.utamakerkecana.co.id](http://www.utamakerkecana.co.id)

*Our services make everything easier*

# Media



Utama Kerkecana



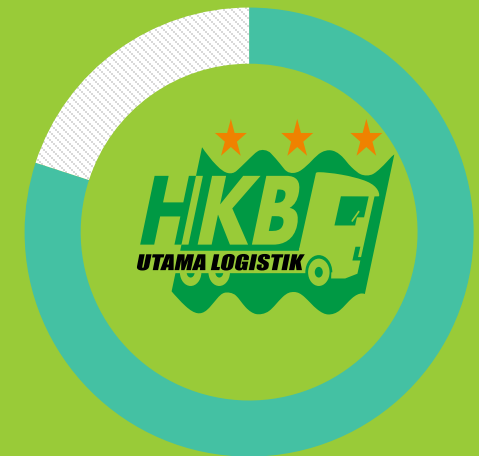
@utamakerkecana



utama kerkecana



PT Utama Kerkecana



PT HKB Utama Logistik



# Thank You



*PT Utama Kerkecana*  
*PT HKB Utama Logistik*